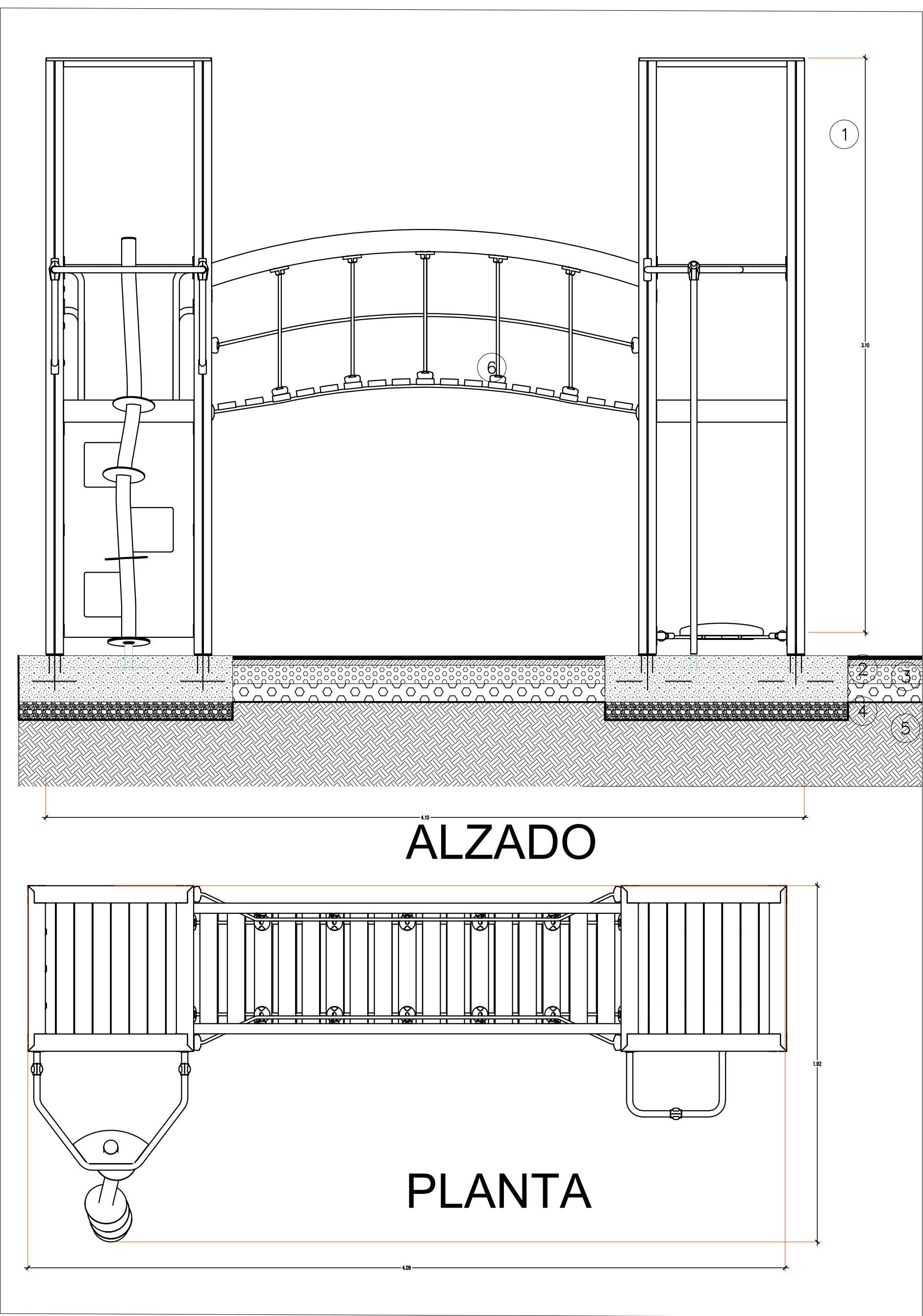


ZONA DE JUEGOS NIÑOS 1 ESC 1:75



M-05 ESC 1:20

- 1 Juegos niños modelo M-05
- 2 Concreto fundido en sitio
- 3 Capas de suelo caucho EPDM
- 4 Sub-base Granular compuesta
- 5 Tierra compactada
- 6 Recorrido ensamble en madera M-05



Nombre del Proyecto:

DISEÑO DEL BORDE
DEL PARQUE DE LA
VIDA BARRIO
CAMPO HERMOSO

Docente:

ARQ .CARLOS
GAMBOA

Fecha:

JULIO/2023

Presenta:

GIAN KARLO
GUTIERREZ GOMEZ
CODIGO 2161071

Contenido:

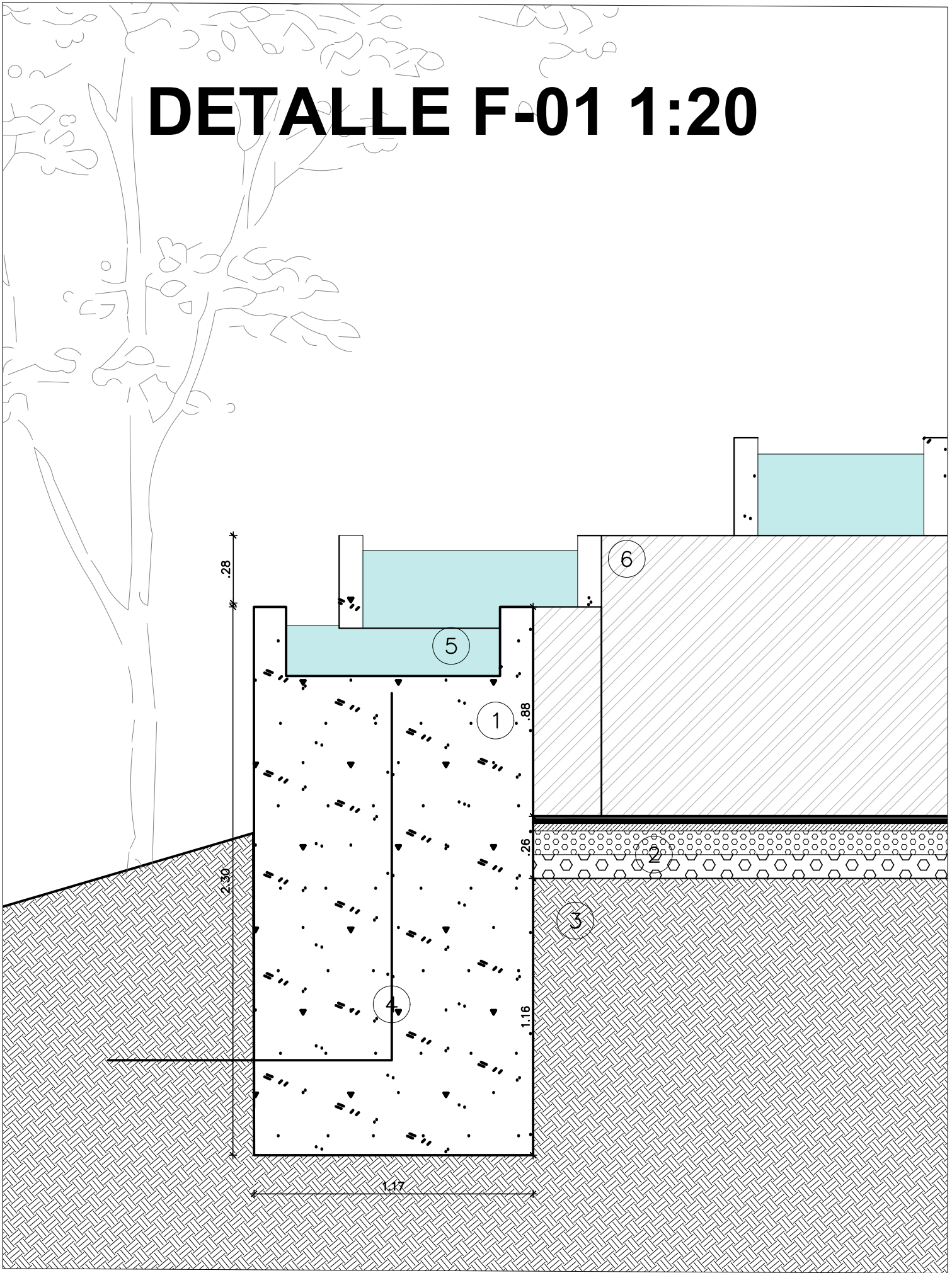
PLANO DETALLES
D7

MIRADOR CIRCULAR

ZONAS DE JUEGOS

ARENERO

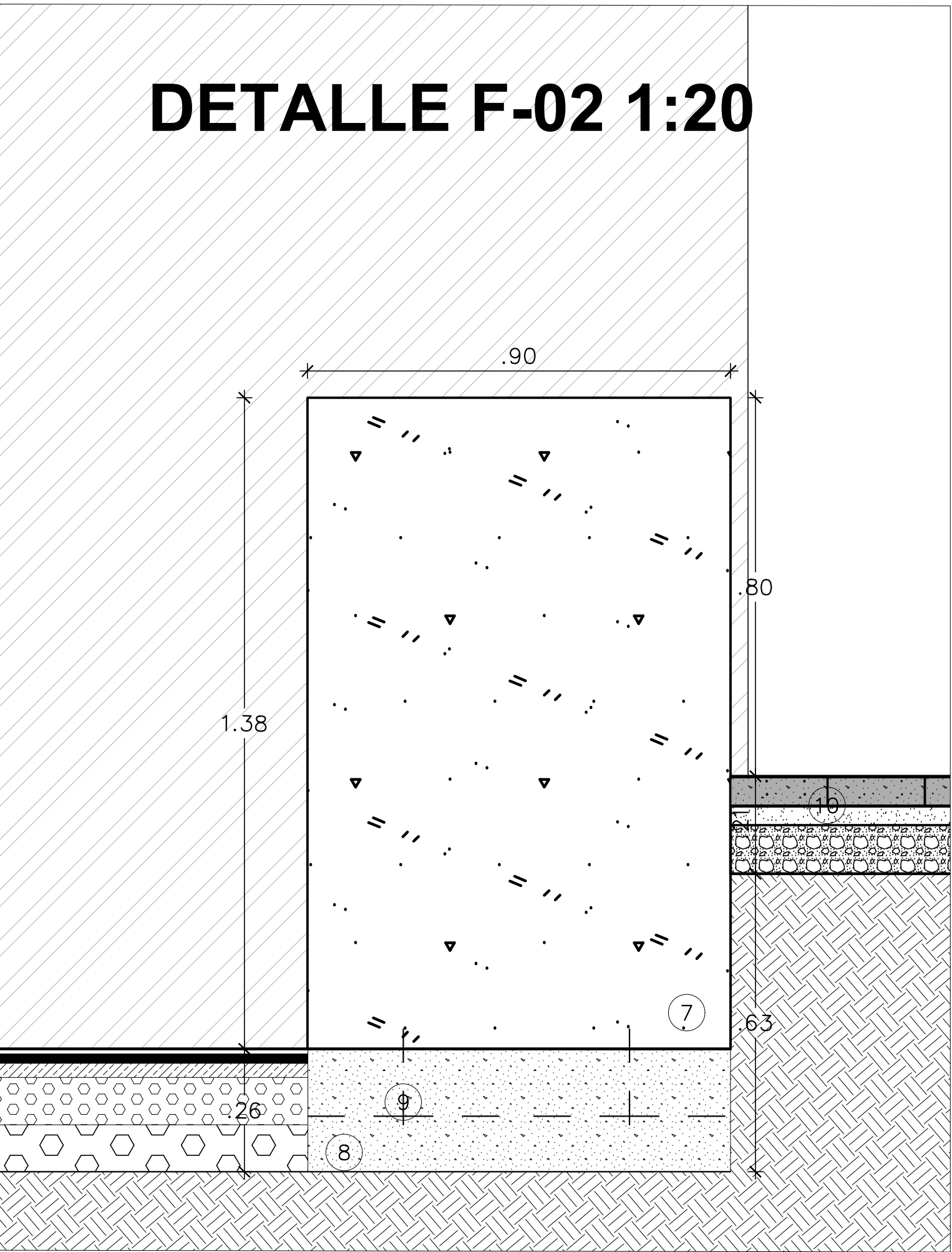
MOBILIARIO
URBANO



DETALLE F-01 1:20

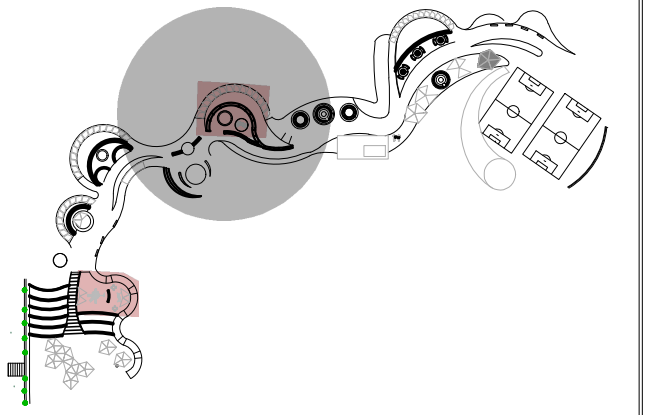
DETALLE L-02 1:10

- 1 Dique en concreto reforzado fundido en sitio
- 2 Piso en caucho EPDM d =0.24 M
- 3 Tierra compactada
- 4 Tubería acometida desagüe
- 5 Concreto liso rejilla acero
- 6 Manposteria terminacion lisa anticorrosivo
- 7 Bancada en concreto M-02
- 8 Concreto fundido en sitio
- 9 Varilla de refuerzo 3/8
- 10 Piso Adoquin en concreto prefabricado de color marron



DETALLE F-02 1:20

DETALLE F-03 1:50



Escala:

Indicada

Plano: 18/27

A-506